



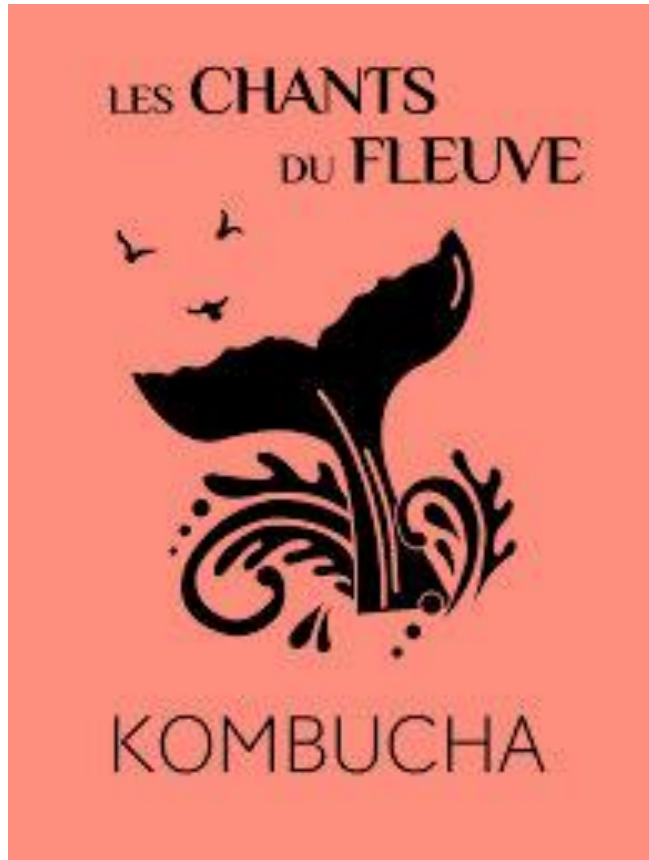
Optimisation de la distribution



AGENCE
MMCP
GESTION DE PROJET

Présenté par P. Castro, M-P Forest, C. St-Louis et M. Trépanier

• Plan de présentation •



- Entreprise, projet et mandat
- Faisabilité technique du projet
- Ressources humaines
- Impacts et considérations
- Évaluation financière
- Risques
- Recommandation

Entreprise

Les Chants du Fleuve

Promoteurs du projet

- Qu'est-ce que le kombucha ?

Produit de lactofermentation à partir de thé vert ou noir, de sucre et d'une levure

- Entreprise localisée à Notre-Dame-des-Neiges, au Bas-Saint-Laurent
- Se distingue par leur mission et leur engagement environnemental et social ;



Vente en vrac, le compostage, approvisionnement écoresponsable, engagement de remise de 1% des profits pour la protection du fleuve.



• Situations actuelle et désirée •

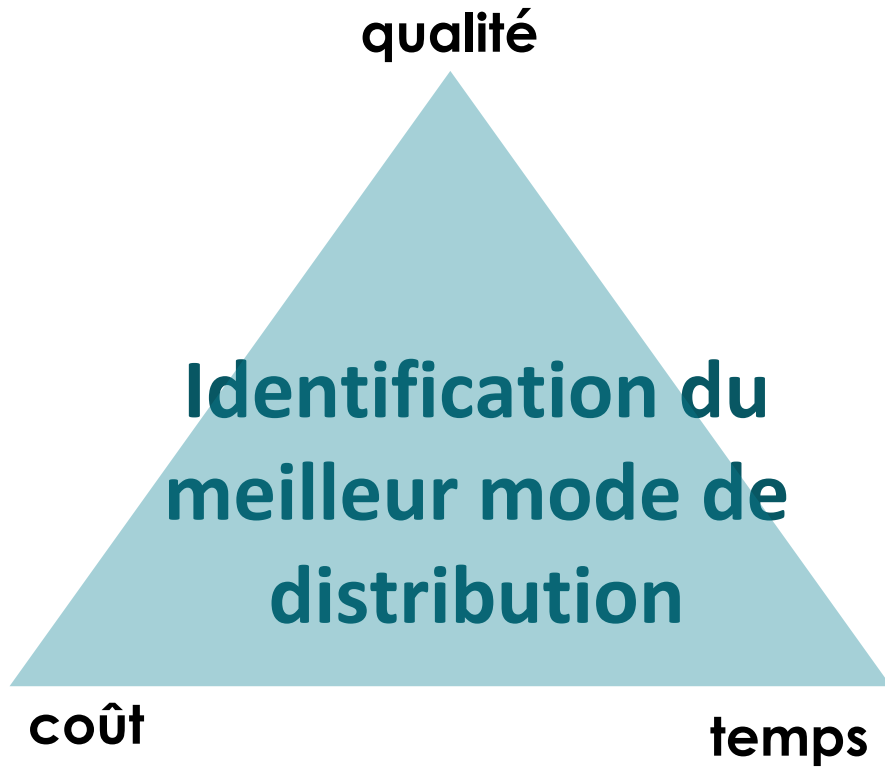
Situation actuelle

- Distribution est assurée par les deux propriétaires
- Voiture personnelle et une remorque non réfrigérée
- ✓ Coûteux en temps
- ✓ Contraint à un rayon maximal de distribution de 3 à 4 heures de route
- ✓ Limité majoritairement par la capacité de distribution : marché actuel se situe principalement au Bas-Saint-Laurent avec quelques points dans la Côte-Nord et en Gaspésie.

Situation désirée

- Optimisation de la distribution aux points de vente actuels
- Sélection d'un mode de distribution qui permet une bonne gestion de la qualité, du temps et des coûts
- Conservation de la vision et des valeurs de l'entreprise
- Rentabilité financière du projet par *Les Chants du Fleuve*
- Maintenir la qualité du produit
- Maintenir un prix compétitif

Projet



- 1 Par un tiers sur une route non-dédiée



- 2 Par l'entreprise sur une route dédiée



- 3 Par un tiers sur une route dédiée

Mandat

Analyse des différents éléments du projet pour identifier la meilleure **opportunité**

L'envergure de l'analyse

- Inclus le transport vers les points de vente actuels
- Exclut l'analyse de nouveaux marchés, le développement de nouveaux produits et le développement de la capacité d'entreposage.

Analyse d'opportunité à l'aide d'un **mémoire d'identification de projet (MIP)**



**AGENCE
MMCP**

GESTION DE PROJET

• Lots de travail et biens livrables •

Option 1

Distribution sur une route non-dédiée par un distributeur



		Semaine										
Lots	Responsables	1	2	3	4	5	6	7	8	9	10	
Gestion de projet	JD & LP	■	■	■	■	■	■	■	■	■	■	
Étude de faisabilité	JD & LP	■	■	■	◆							
Avis d'intérêt	JD & LP				■	■	■					
Choix du distributeur	LP							■	■	◆		
Contrat	JD & LP									■	■	◆

◆ Jalon de suivi et contrôle

• Lots de travail et biens livrables •

Option 2



Distribution sur une route dédié par l'entreprise

		Semaine											
Lots	Responsables	1	2	3	4	5	6	7	8	9	10	11	12
Gestion de projet	JD & LP	■	■	■	■	■	■	■	■	■	■	■	■
Étude de faisabilité	JD & LP	■	■	■	◆								
Choix du camion	JD & LP					■	■	■					
Bon de commande	LP								■	■	■		
Assurances	LP								■	■	■	◆	
Plan de livraison	LP											■	■

◆ Jalon de suivi et contrôle

• Lots de travail et biens livrables •

Option 3

Distribution sur une route

dédiée par un distributeur



Lots		Semaine									
		1	2	3	4	5	6	7	8	9	10
Gestion de projet	JD & LP										
Étude de faisabilité	JD & LP			◆							
Avis d'intérêt	JD & LP										
Choix du distributeur	LP										
Contrat	JD & LP										

◆ Jalon de suivi et contrôle

Faisabilité technique

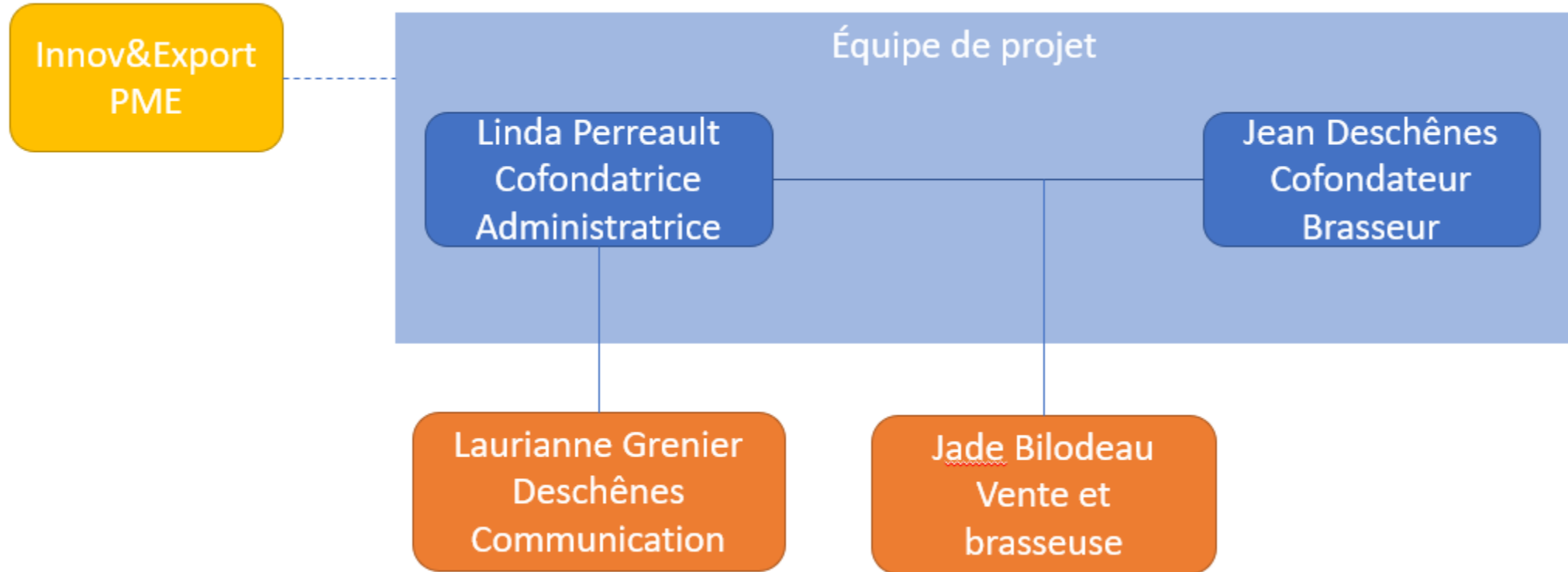
- **L'équipe de projet** étant uniquement composé de M. Jean Deschênes et Mme Linda Perreault, la durée estimée est plus longue
- Certains livrables demanderont **l'appui d'un conseiller**, par exemple pour le contrat ou le choix d'un distributeur
- Il faudra définir des **dates limites fixes** pour les avis d'intérêt ou le choix d'un camion pour ne pas que le livrable s'allonge expliquant les jalons de suivi

Ressources humaines

Principaux lots de travail

Livrables	Étude de faisabilité	Choix de camion	Bon de commande	Assurances	Plan de livraison	Heures
Temps investi	140	70	21	20	70	321
L. Perreault	60	35	14	17	35	161
J. Deschênes	59	28	7	3	35	132
Innov&Export	21	7				28

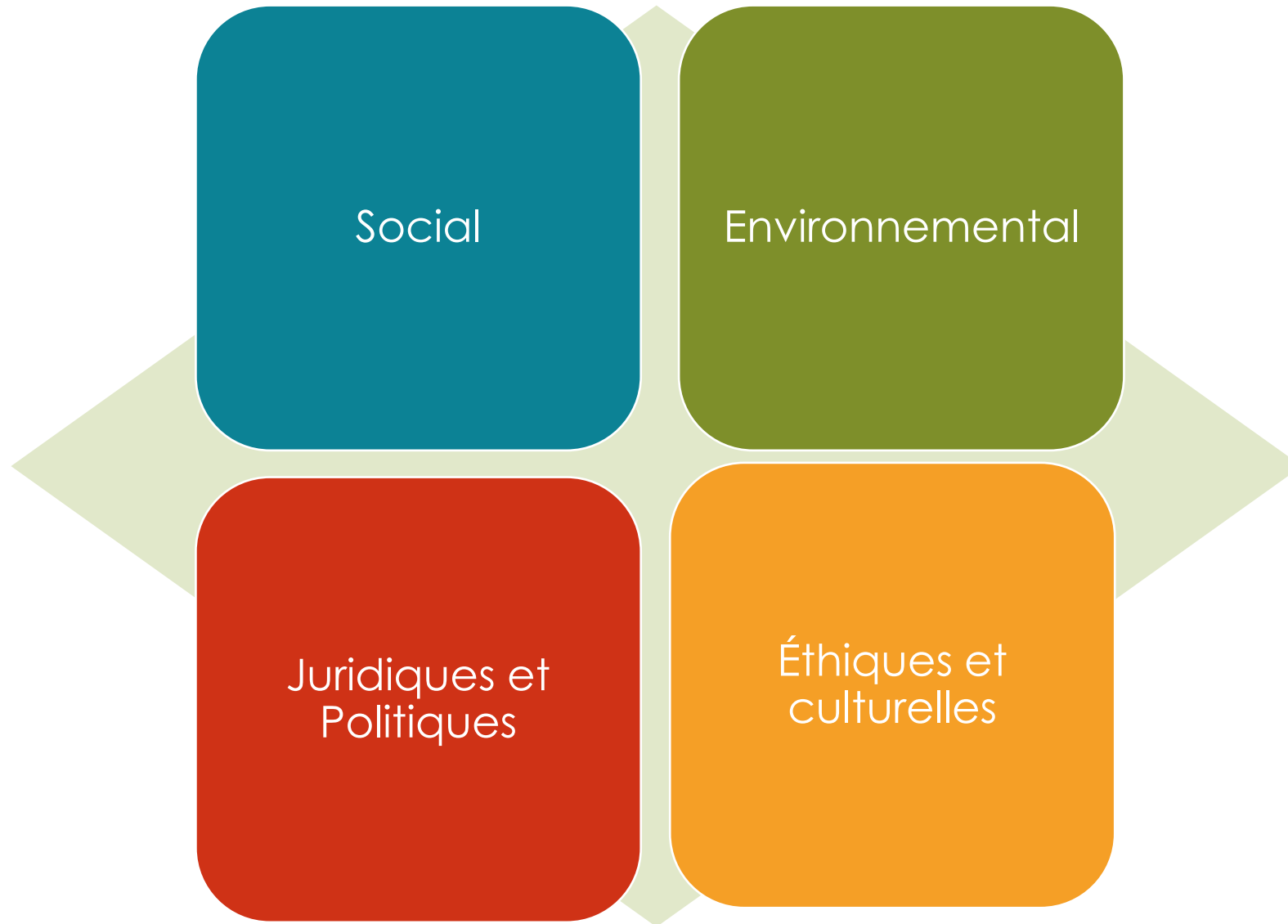
Organigramme Structure fonctionnelle



Faisabilité organisationnelle du projet

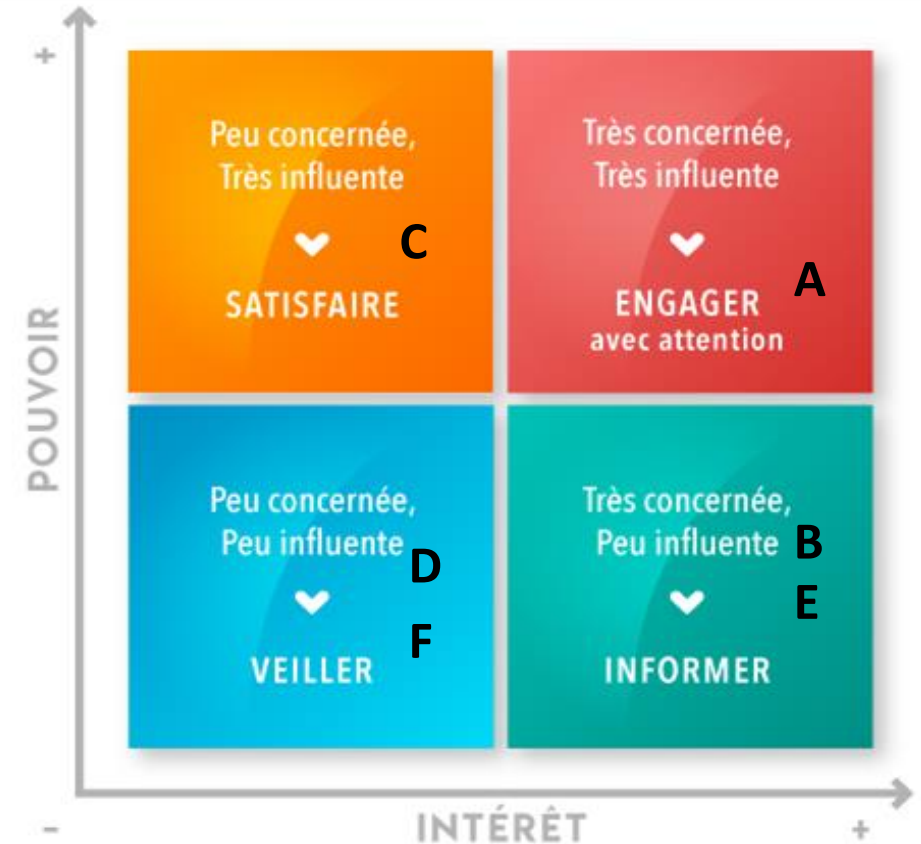
- Capacité d'accepter les trois options grâce à leur employé à temps plein
- Motivation sera l'élément clé pour mener à bien ce projet dans de court délais
- La deuxième option demandera une analyse supplémentaire pour déterminer s'il faut un autre employé à temps plein pour la distribution

Impacts et considérations



Impact social

- Création d'emploi dans une petite municipalité
- Résistance au changement
- Développement de la région par des produits locaux
- Sensibilisation sur la qualité du produit



A: Propriétaires de l'entreprise *Les Chants du Fleuve*.

B: Clients (marchands qui vendent le Kombucha)

C: Consommateurs finaux de kombucha

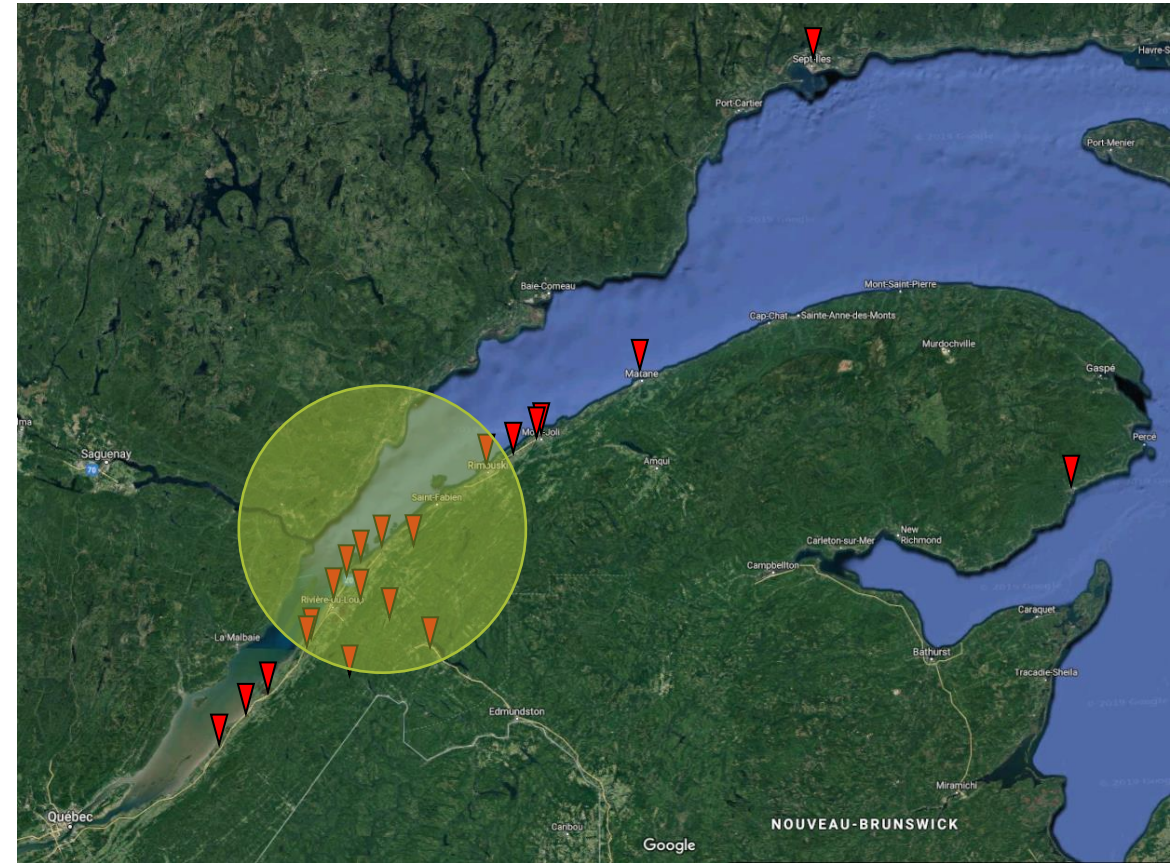
D: Fournisseurs locaux

E: Distributeurs potentiels

F: Organismes gouvernementaux

Impact environnemental

- Option camion électrique : irréaliste (autonomie)
- Vaste territoire en milieu rural :
 - Situé à Notre-Dame-des-Neiges
 - Points de vente les plus éloignés : Chandler, Sept-Îles, et Saint-Jean-Port-Joli
- Zone de distribution : effet sur la prime d'assurance
- Engagement environnemental : protection du fleuve, taxe carbone, etc.



Points de vente de l'entreprise *Les Chants du Fleuve* (novembre 2019)

Juridiques et Politiques

- Permis de conduire classe 1, 3 ou 5
Comparaison entre :
 - petite remorque réfrigérée
 - fourgonnette réfrigérée
 - camion réfrigéré (supérieur à 14 Pl, nécessite un permis classe 1 ou 3)
- Pénurie de main d'œuvre
- Contrats:
 - assurances (bris d'équipement, biens et responsabilité civile),
 - embauche d'un nouvel employé,
 - entente avec le distributeur,
 - entente avec les marchands.



Éthiques et culturelles

- Distribution avec des produits de multinationales
- Embauche d'un employé sans discrimination



Évaluation financière

Réalisation du projet: sommaire des coûts d'immobilisation par catégorie



Catégorie	Option 1	Option 2	Option 3
Étude de faisabilité	3 000\$	3 000\$	3 000\$
Achat d'un camion réfrigéré	N/A	Remorque usagée : 10 000\$ Fourgonnette usagée : 30 000\$ Camion usagée (14PI) : 40 000\$	N/A
Avis d'intérêts	1 500\$	1 500\$	1 500\$

Évaluation financière

Exploitation du projet: coûts récurrents annuels par catégorie



Catégorie	Option 1	Option 2	Option 3
Salaires	N/A	10 000\$	N/A
Essence	N/A	15 000\$	N/A
Assurances (bris d'équipement, biens et responsabilité civile)	N/A	Remorque usagée : 4 500\$ Fourgonnette usagée : 4 000\$ Camion usagé (14') : 5 000\$	N/A
Entretien camion	N/A	1 000\$	N/A
Distributeur	4800\$	N/A	20 000\$

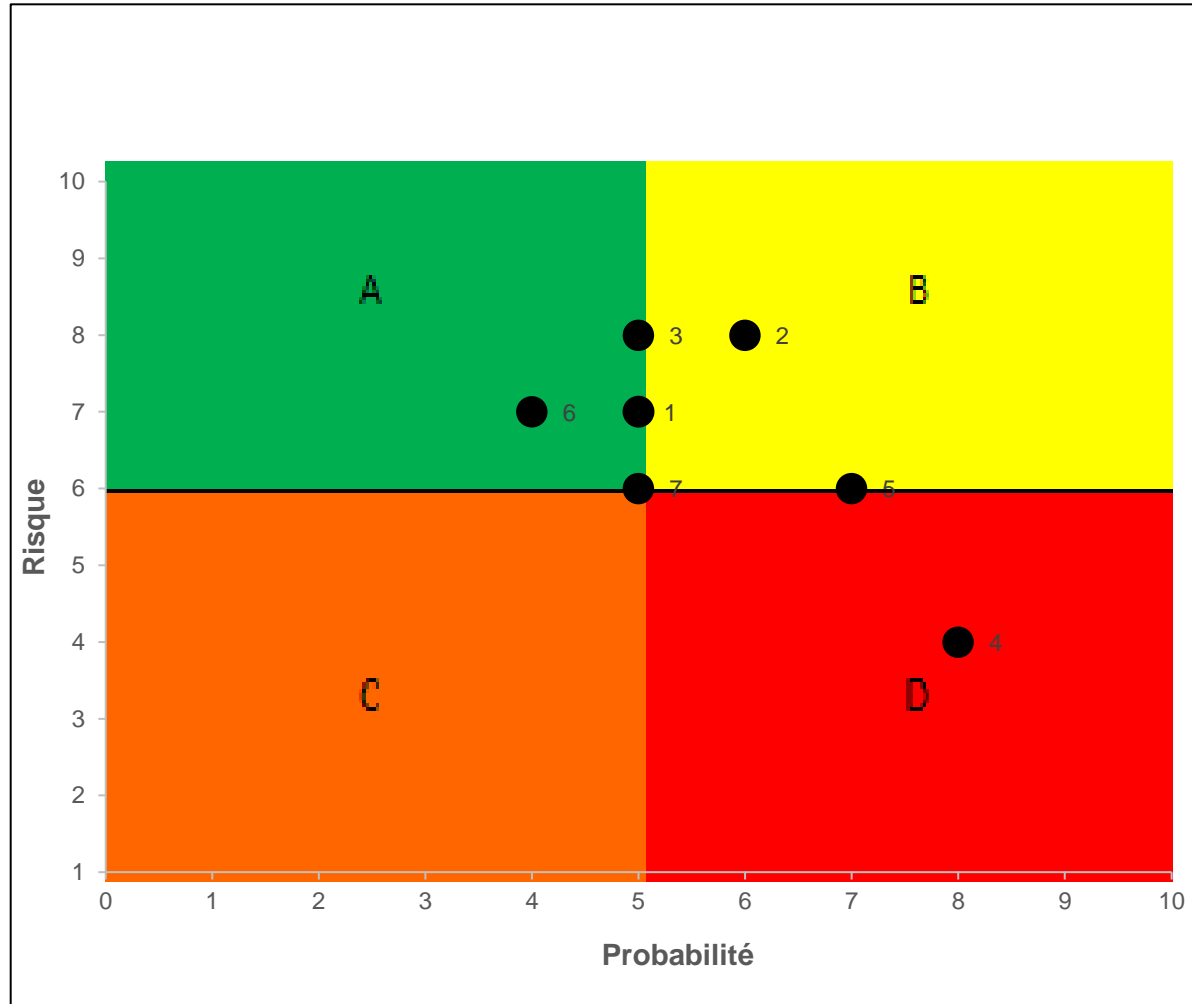
Analyse avantages-coûts

- Étude de faisabilité en fonction de leur besoin réel et à venir:
 - Différentes options d'achat : remorque, fourgonnette et camion
 - Combinaison possible des différentes options dépendamment de la distance à parcourir et du volume de livraison
 - Assurer la qualité du produit jusqu'au client

Mode de financement : financement privé par l'entreprise *Les Chants du Fleuve*



Matrice



#	Risque	Probabilité	Risque
1	Perte température à 4 degré Celsius	7	7
2	Perte de produits – Hasard de la route	5	8
3	Blessure lors livraison	6	8
4	Perte de clientèle - Distribution non-verte	8	4
5	Pertes de produits - Rotation	7	6
6	Recruter et retenir conducteur	4	7
7	Perte du contact client	5	6

Recommandations Conclusion

- ✓ Meilleure évaluation financière
- ✓ Moins d'impacts environnementaux
- ✓ Meilleure gestion des risques
- ✓ Expérience d'un tiers en distribution





Merci !

Questions ?